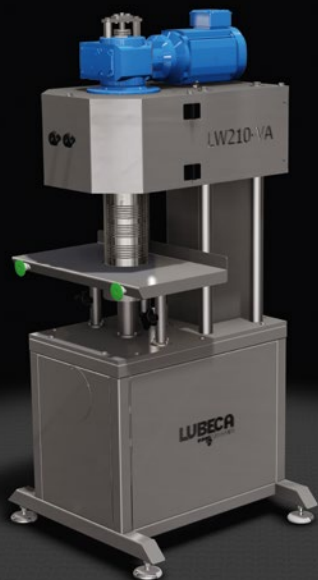


**LW 210 VA**



LW 210-VA: neueste Generation

Weltweit mehr als 1.000  
Maschinen verkauft



## Rostfreier Verschleißer für runde Dosen LW 210-VA

Die halbautomatische Dosenverschleißmaschine LW210-VA entspricht den besonders hohen Anforderungen in der Konservenindustrie. Aufgrund ihrer stabilen Bauweise kann sie unter schwersten Belastungen eingesetzt und auch speziell zum Verschleiß großer Dosen verwendet werden. Der Dosenhubmechanismus ist im Maschinengehäuse integriert. Die auf dem Pinolenteller stehende Dose mit aufgelegtem Deckel wird pneumatisch durch Aktivierung der CE-konformen Zweihandauslösung zwischen Pinolenteller und Verschleißkopf eingespannt.

Der Verschleißrotor wird erst nach dem Einspannen von Dose/Deckel elektrisch gestartet und nach Beenden des Zyklus wieder gestoppt, somit besteht kein Verletzungsrisiko für das Bedienpersonal.

Während des Verschleißvorgangs steht die Dose still. Nach dem Verschleiß senkt sich der Pinolenteller samt verschlossenem Gebinde automatisch ab, die Dose kann entnommen werden.

**Die Umstellung auf andere Dosengrößen lässt sich schnell und sicher innerhalb von zehn Minuten (zzgl. Verschlussprüfung) durchführen.**

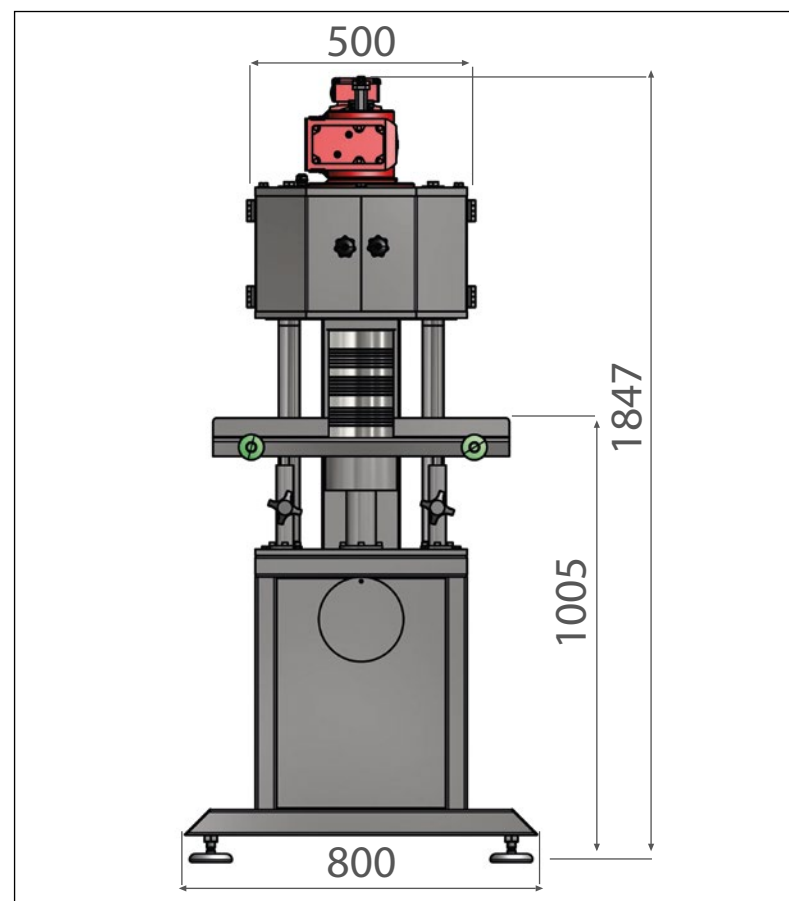
**Die Pflege- und Wartungsaufwendungen sind aufgrund der geschützten Lage der beweglichen Maschinenteile einfach. Die Schmierstellen sind mit der Schmierpresse, die mit der Maschine geliefert wird, bequem zu erreichen.**

**Optional:**

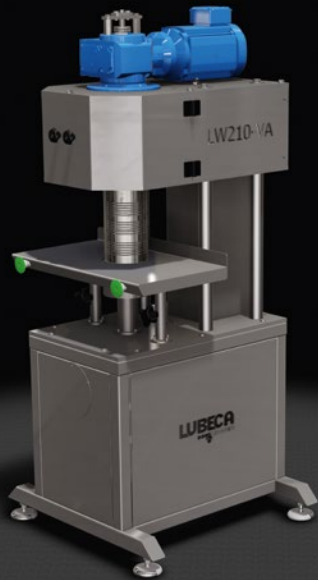
- Automatische Deckelzuführung
- Kopfraumbedampfungseinrichtung

Technische Daten:

Leistung: bis 600 Dosen/Std.  
 $\varnothing$  40 – 235 mm (99 – 325)  
 $\updownarrow$  15 – 320 mm (15 – 550)



Abmessungen



LW 210-VA: newest generation

More than 1.000 machines  
sold worldwide



## Can Seamer for round cans stainless steel design LW 210-VA

The semi-automatic can closing machine LW210-VA meets all requirements in canning. It is designed for heavy-duty operation and capable of closing large round cans. The can lifting mechanism is included in the machine housing. The can is placed on the base plate and is pneumatically lifted against the seaming chuck while the safety two hand pushbutton system is being activated.

The seaming cycle (stationary can) starts immediately when the can/lid is in closing position. After finishing the closing cycle, the motor stops the rotation, the base plate lowers automatically and the seamed can can be removed. This bears no risk for the operator personal, because the can/lid handling will lower itself while the seaming rotor stands still.

**Changeover to different can dimensions is quick and safe and will take only 10 minutes + double seam inspection for trained personal!**

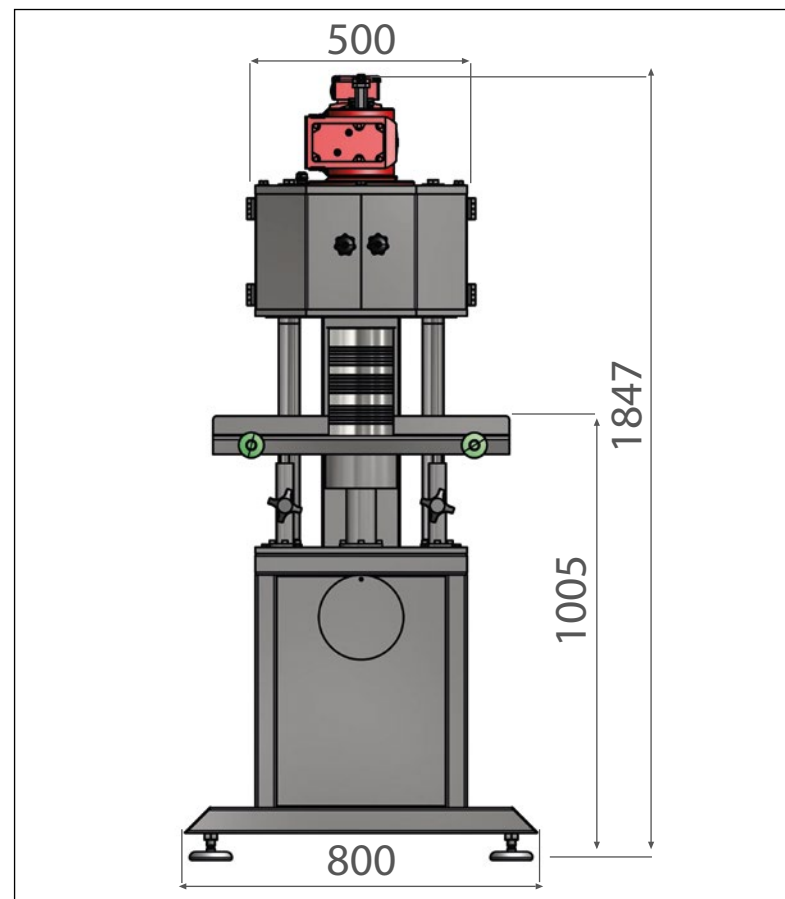
**Service and maintenance require little effort, because the moving parts of the machine are easy to access. Grease nipples are easily accessible for the grease gun which is supplied with the machine.**

### Optional:

- Automatic lid feeding device
- Vacuum injection unit

### Technical data:

Output: up to 600 cans/hour  
 $\varnothing$  40- 235 mm (99 - 325)  
 $\updownarrow$  15-320 mm (15 - 550)



Lay-out